

TECHNISCHE SPECIFICATIE:

- 24Vdc, 16Watt
- nom. 0.8Nm – max. 1.0Nm
- 34 rpm
- max. looptijd 7 min.
- max. gordijngewicht 4 kg
- max. 5 koord rollen
- kan alleen gebruikt worden i.c.m. Forest afstandsbediening, Forest draadloze wandzender en Forest wireless connector
- alleen gebruiken in BS system, met bijgeleverde 24V adapter



WAARSCHUWING: BIJ GEBRUIK VAN QUICK LOCK KOORDROLLEN: KLIK DE KOORDEN VAST VOORDAT U DE MOTOR GEBRUIKT

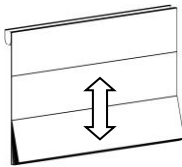
KOPPELEN AFSTANDSBEDIENING AAN BS MOTOR

selecteer eerst het gewenste kanaal

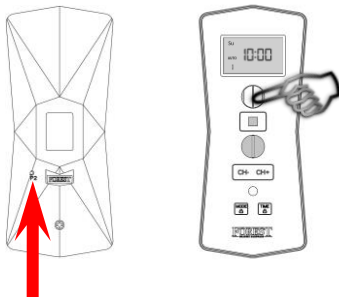
schakel de voedingsspanning aan:



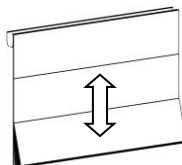
motor draait kort ter bevestiging:



binnen 10 seconden: druk op de P knop daarna op de OPEN knop van de afstandsbediening



motor draait kort ter bevestiging:



NOTE: herhaal deze procedure om een 2e of 3e afstandsbediening te koppelen

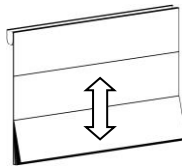
ONTKOPPELEN VAN EEN KANAAL

selecteer eerst het gewenste kanaal

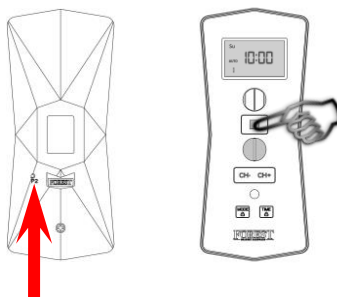
schakel de voedingsspanning aan:



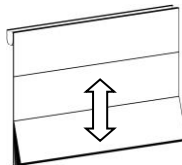
motor draait kort ter bevestiging:



binnen 10 seconden: druk op de P knop daarna op de STOP knop van de afstandsbediening



motor draait kort ter bevestiging:



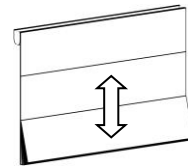
MOTOR DRAAIRICHTING OMDRAAIEN

selecteer eerst het gewenste kanaal

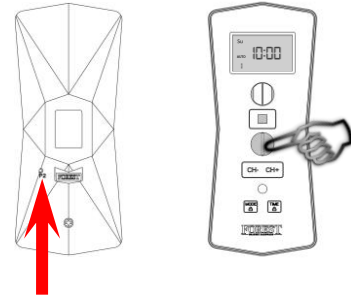
schakel de voedingsspanning aan:



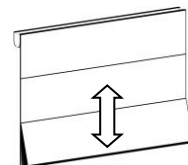
motor draait kort ter bevestiging:



binnen 10 seconden: druk op de P knop daarna op de CLOSE knop van de afstandsbediening



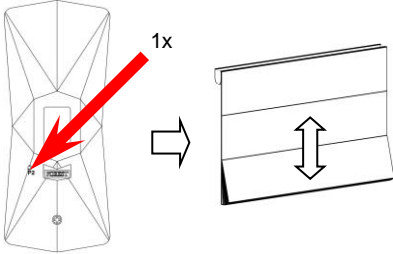
motor draait kort ter bevestiging:



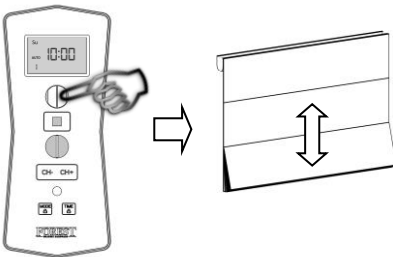
NOTE: Indien u overnieuw moet beginnen, schakel dan de voedingsspanning uit en wacht minimaal 20 sec. voordat de voedingsspanning aangezet wordt.

BOVENSTE EINDPOSITIE

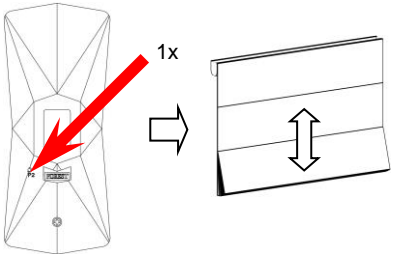
druk 1x op de P2 knop,
motor draait kort ter bevestiging:



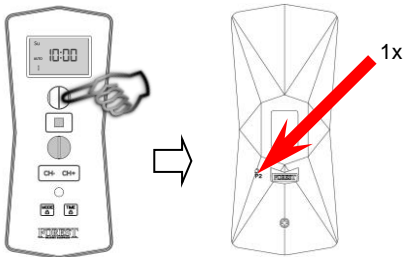
druk op de OPEN knop,
motor draait kort ter bevestiging:



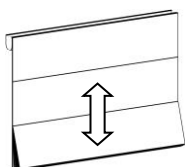
druk 1x op de P2 knop,
motor draait kort ter bevestiging:



stel de gewenste boven positie af
en druk 1x op P2:

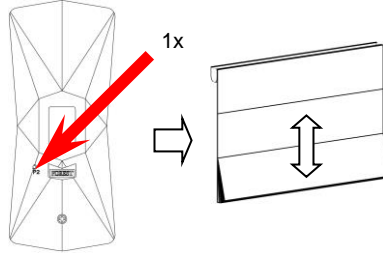


motor draait kort ter bevestiging:

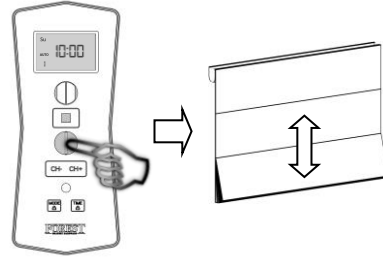


ONDERSTE EINDPOSITIE

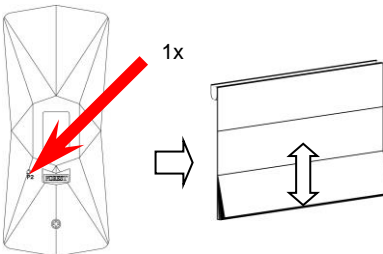
druk 1x op de P2 knop,
motor draait kort ter bevestiging:



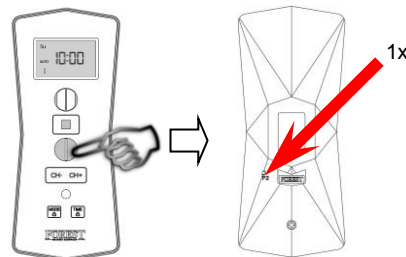
druk op de CLOSE knop,
motor draait kort ter bevestiging:



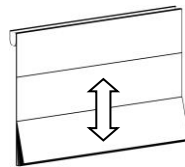
druk 1x op de P2 knop,
motor draait kort ter bevestiging:



stel de gewenste onder positie af
en druk 1x op P2

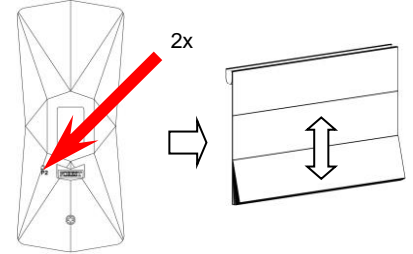


motor draait kort ter bevestiging:

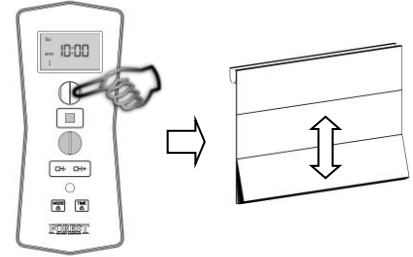


EINDPOSITIES RESETTEN

druk 2x op de P2 knop,
motor draait kort ter bevestiging:

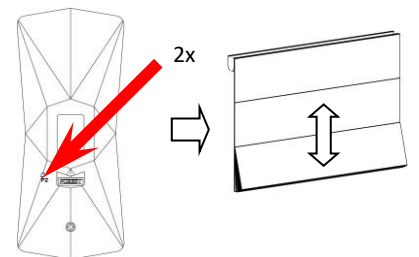


druk op de OPEN knop,
motor draait kort ter bevestiging:



COMPLETE RESET

druk 2x op de P2 knop
motor draait kort ter bevestiging:



druk op de CLOSE knop,
motor draait kort ter bevestiging:

