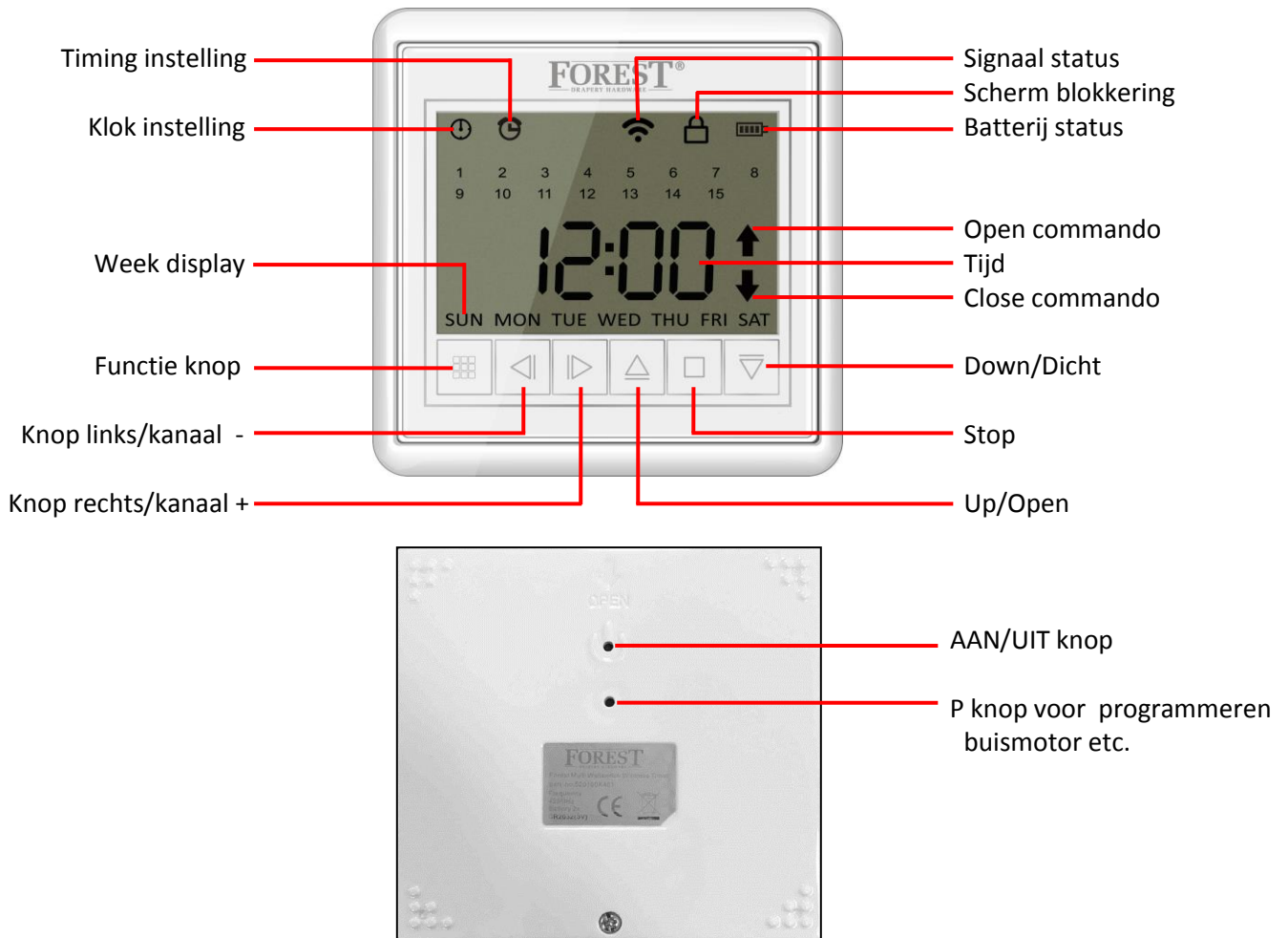
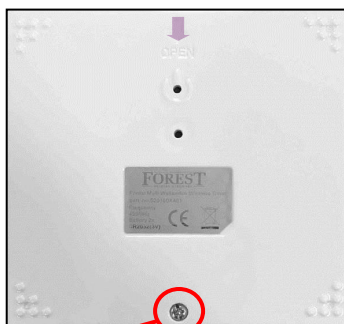


TECHNISCHE SPECIFICATIE:

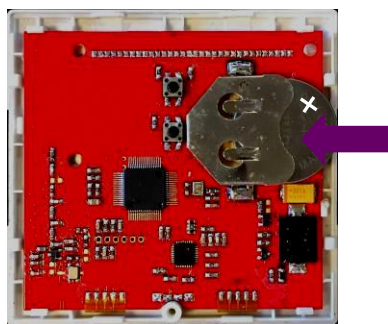
- 3V batterij type 1x CR2430
- batterij levensduur < 2 jaar
- frequentie 433.92MHz
- touch scherm
- max. 8 timing punten voor openen of sluiten
- zendbereik max. 30mtr
- werk temperatuur -10°C - +50°C
- zendvermogen max. 10mW
- magnetische wandhouder
- wit - 5201001481 zwart - 5201006481



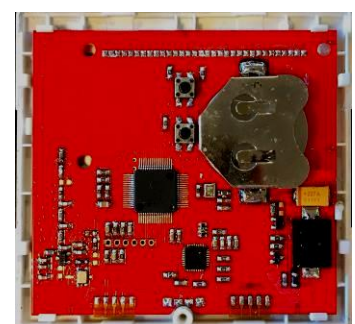
PLAATSEN BATTERIJ



draai de schroef los en schuif de achterzijde van de behuizing naar beneden



plaats de batterij
denk aan de polariteit



WANNEER DE BATTERIJ LEEG IS:

Nadat de batterij vervangen is zullen de geprogrammeerde ontvangers en motoren normaal functioneren. Ook de ingestelde timing punten zullen in het geheugen blijven. De (lopende) tijd moet opnieuw worden ingesteld. Draag de lege batterij af volgens de plaatselijke normen/regeling.

BEDIENING AAN EEN SHUTTLE MOTOR KOPPELEN

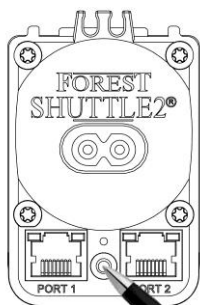
De eindposities van de Shuttle motor moeten afgesteld zijn alvorens de motor de draadloze bediening reageert. Om dit te testen: duw het gordijn handmatig een maal dicht en open. Om te koppelen, neem volgende stappen:

DRUK 4 SEC. OP KNOP OM TE ONTGRENDELEN



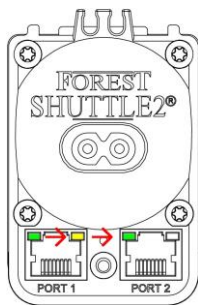
SELECTEER HET GEWENSTE KANAAL

DRUK 3x KNOP IN MET PEN



3x

LED SPRINGT VAN 1^e → 2^e → 3^e LED



HOUD DE KNOP 5 SEC. INGEDRUKT

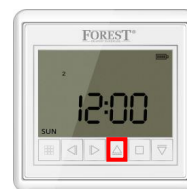


1x lang

GROENE LED GAAT KNIPPEREN



DRUK OP OPEN BINNEN 10 SEC.



TIJD EN DAG INSTELLEN



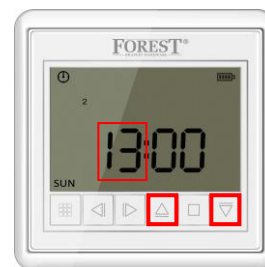
druk 4 sec. op knop om te ontgrendelen



druk nogmaals 4 sec.



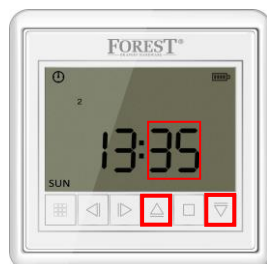
druk op de stop knop



wijzig de uren ^ of v



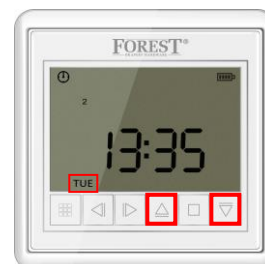
druk op de > knop



wijzig de minuten ^ of v



druk op de > knop



wijzig de dag ^ of v

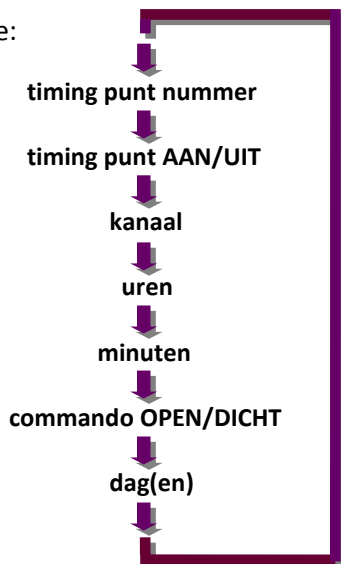


druk 4 sec. op de knop om op te slaan

INSTELLEN TIMING PUNTEN

Tot 8 timing punten kunnen geprogrammeerd worden. Elk timing punt kan een OPEN of DICHT commando zenden.

Menu item tree:



default:

- 1
- UIT
- ALL (kanaal 1 t/m 15)
- 12:
- :00
- OPEN
- ALL (zo, ma, di, wo, do, vr, za)

Gebruik de < en > knoppen om een menu item te selecteren.

Gebruik de UP (^), STOP (□) of DOWN (v) knoppen om het geselecteerde item te wijzigen.

openen menu timing punt instelling:

druk 4 sec op de knop om te ontgrendelen

druk nogmaals 4 sec.

druk op de > knop om het timer menu te selecteren

druk op de stop knop om de timing punten in te stellen

selecteren timing punt nummer

kies het gewenste timing punt 1....8

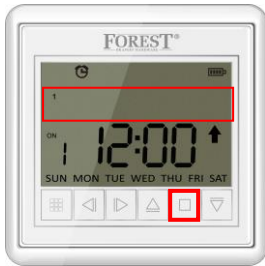
druk op de > knop om naar de volgende stap te gaan

AAN/UIT schakelen

zet het timing punt AAN ^ of UIT v

druk op de > knop om naar de volgende stap te gaan

selecteer kanaal

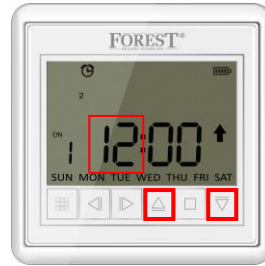


selecteer een enkel kanaal of ALLE kanalen door op de stop knop te drukken

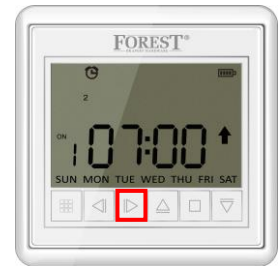


druk op de > knop om naar de uren instelling te gaan

uren instellen

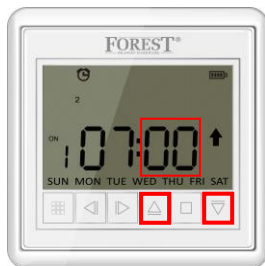


wijzig de uren ^ of v

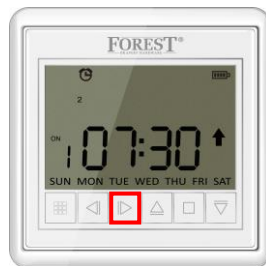


druk op de > knop om naar de minuten instelling te gaan

minuten instellen

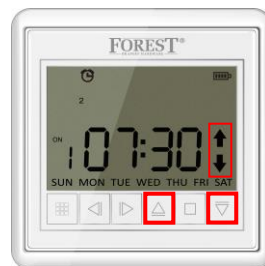


wijzig de minuten ^ of v

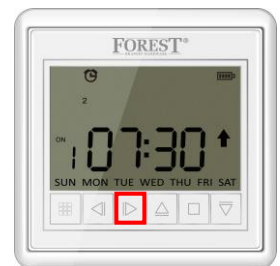


druk op de > knop om naar OPEN/DICHT instelling te gaan

commando OPEN/DICHT instellen

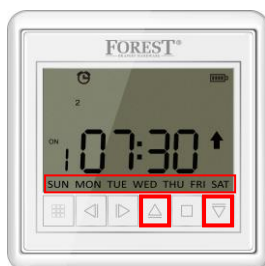


selecteer commando: OPEN ^ of DICHT v



druk op de > knop om naar de dag instelling te gaan

dag(en) instellen

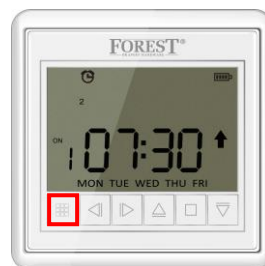


selecteer de dag



activeer/de-activeer de dag(en) met de stop knop. Een selectie van dagen is mogelijk.

opslaan en beëindigen



druk 4 sec. op de knop om op te slaan

motor groep maken:

Maximaal 8 timing punten kunnen gemaakt worden om te openen of te sluiten.

Voorbeeld:

3x gordijnrail, rail A, B en C. Rail A → kanaal 1, rail B → kanaal 2, rail C → kanaal 3.

Alle 3 rails zijn ook op kanaal 4 geprogrammeerd. Dit is dan een groepskanaal.

Timing punt 1 is geprogrammeerd om te Openen om 7 uur, kanaal 4, ma, di, wo, do, vrijdag

Timing punt 2 is geprogrammeerd om te Sluiten om 19 uur, kanaal 4, ma, di, wo, do, vrijdag

Timing punt 3 is geprogrammeerd om te Openen om 9 uur, kanaal 4, za en zondag.

Timing punt 4 is geprogrammeerd om te Sluiten om 20 uur, kanaal 4, za en zondag.

Individuele bediening: gebruik kanaal 1, 2 of 3.

Automatisch openen en sluiten:

- Ma, di, wo, do, vr: Open 7 uur, Sluiten, rail A, B en C
- Za, zondag: Open 9 uur, Sluiten 20 uur, rail A, B en C